



WEBINAIRES



Société Santé
en français

SÉRIE
DÉCOUVERTE

Des outils efficaces pour colliger des informations sur la capacité du système de santé à offrir des services en français : Démonstration en Ontario

Par Jacinthe Desaulniers et Jean-François Pagé

La Société Santé en français est un Mouvement national mobilisateur qui, par la force de ses 16 réseaux provinciaux, territoriaux et régionaux, travaille pour améliorer l'état de santé de l'ensemble des francophones et Acadien.ne.s vivant en situation minoritaire au Canada grâce à l'augmentation de l'accès à des services de santé de qualité offerts dans leur langue.

Objectifs des webinaires

- Offrir un meilleur accès aux nouvelles connaissances
- Faciliter la prise de décision éclairée par les données probantes
- Favoriser les interactions entre producteurs et utilisateurs de connaissances



Réseau des services
de santé en français
de l'Est de l'Ontario

Des outils efficaces pour colliger des informations sur la capacité du système de santé à offrir des services en français

Démonstration en Ontario

Jacinthe Desaulniers
Présidente-directrice générale

Jean-Francois Pagé
Chef des opérations

www.rssfes.on.ca

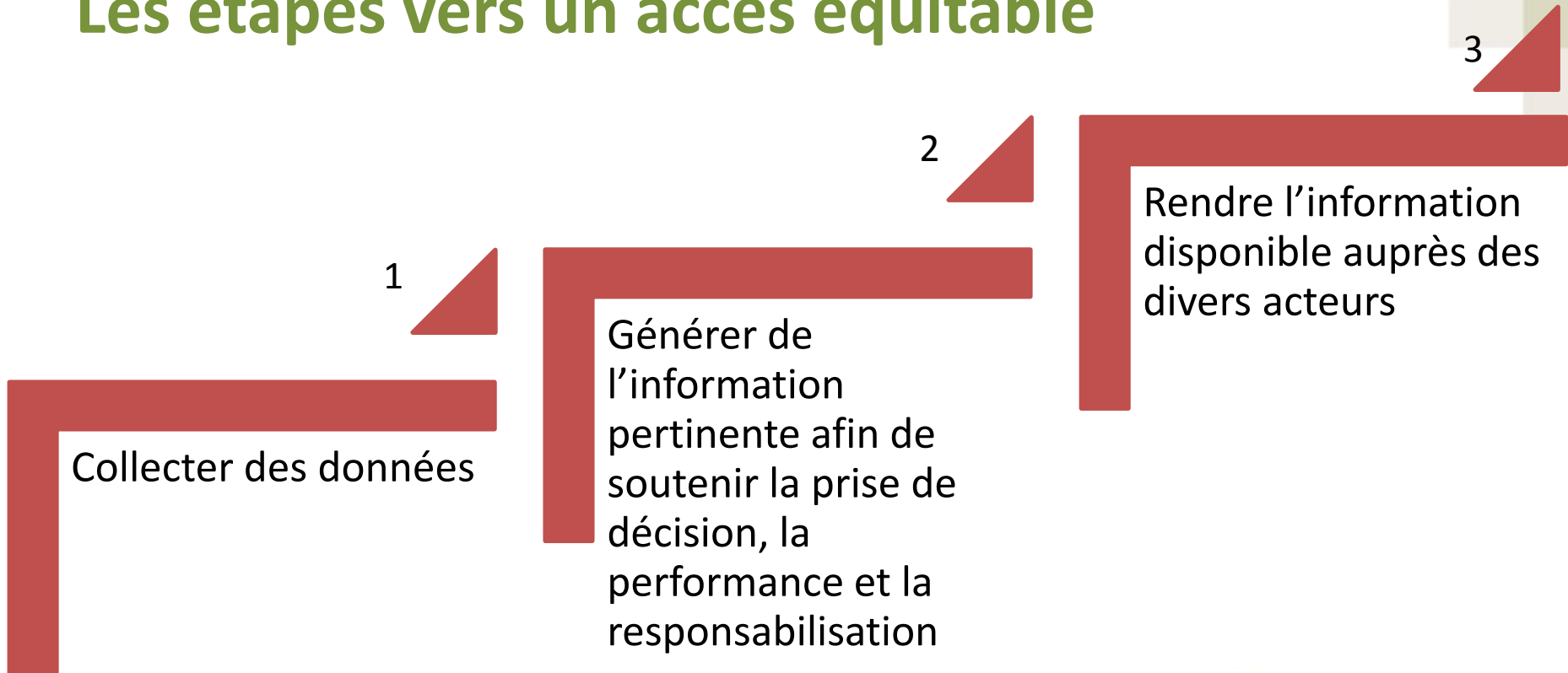
Déroulement de la présentation

- Mise en contexte
- Aperçu de la collecte des données
- Aperçu des données recueillies pour soutenir la prise de décision
- Retour sur Ozi et ses possibilités



Mise en contexte

Les étapes vers un accès équitable



Mise en contexte

Les composantes essentielles

1

Collecter des données

- Compréhension des données du système
- Approche normalisée pour collecter des données



Réseau des services
de santé en français
de l'Est de l'Ontario

Mise en contexte

Les composantes essentielles

2

Soutenir la prise de décision

- Analyse systémique des capacités
 - Politiques et processus
 - Ressources humaines
- Analyse des écarts
- Analyse des tendances



Réseau des services
de santé en français
de l'Est de l'Ontario

Mise en contexte

Les composantes essentielles

3

Rendre l'information disponible

- Analyse des besoins informationnels
- Tableaux de bord/indicateurs
- Applications mobiles conviviales



Réseau des services
de santé en français
de l'Est de l'Ontario

Collecter des données

1

Collecter des données

- Compréhension des données du système
- Approche normalisée pour collecter des données



Réseau des services
de santé en français
de l'Est de l'Ontario

Démonstration des outils



Réseau des services de santé en français de l'Est de l'Ontario



Plan de travail - Plan de désignation

Plan de travail menant à la désignation

Outil à l'intention des fournisseurs de services de santé

Nom de l'établissement: _____
 Personne responsable du plan: _____
 Plan de travail associé à: _____
 Plan de travail associé et associé (date et numéro): _____
 Date de l'établissement: _____
 IRL: _____

Section 1 - Renseignements sur l'organisation

Aide sur la section 1

- 01 - Lettres patentes
- 02 - Type ou catégorie d'organisme (avec les lettres correspondantes)
- 03 - Clientèle
- 04 - Liste descriptive de l'histoire de l'organisme

Section 2 - Renseignements sur la demande de désignation

Aide sur la section 2

- 01 - Type de demande
- 02 - Liste de tous les programmes services offerts par l'organisme

01 - Nom de la ville(s)/région(s) desservie(s): _____

02 - Description détaillée

02 - Description détaillée	1	2	3	4
03 - Population	Région 1 Région 2 Région 3		Région 4 Région 5 Région 6	
04 - Clientèle	Clientèle 1 Clientèle 2 Clientèle 3		Clientèle 4 Clientèle 5 Clientèle 6	



Soutenir la prise de décision

2

Soutenir la prise de décision

- Analyse systémique des capacités
 - Politiques et processus
 - Ressources humaines
- Analyse des écarts
- Analyse des tendances

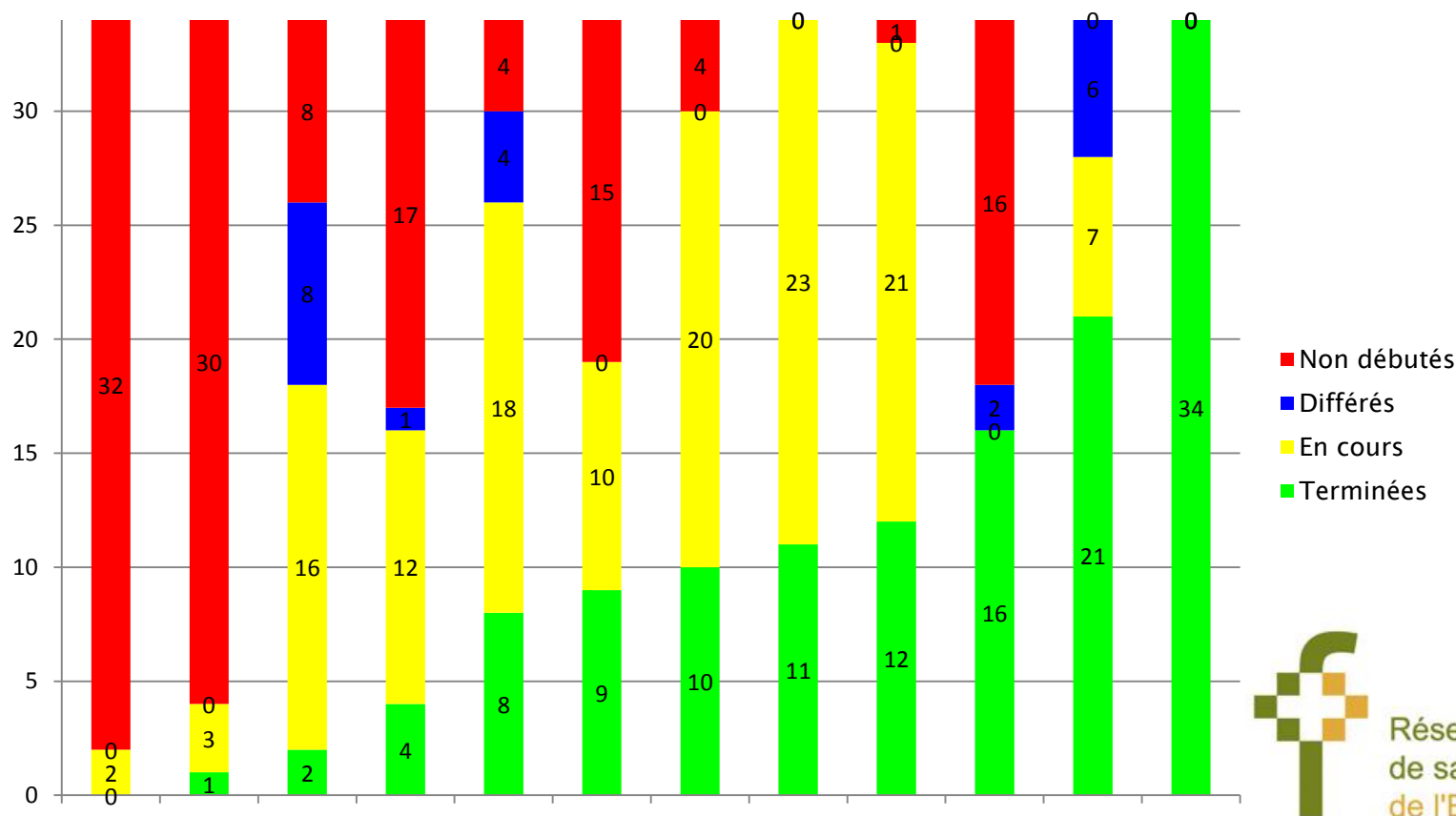


Réseau des services
de santé en français
de l'Est de l'Ontario

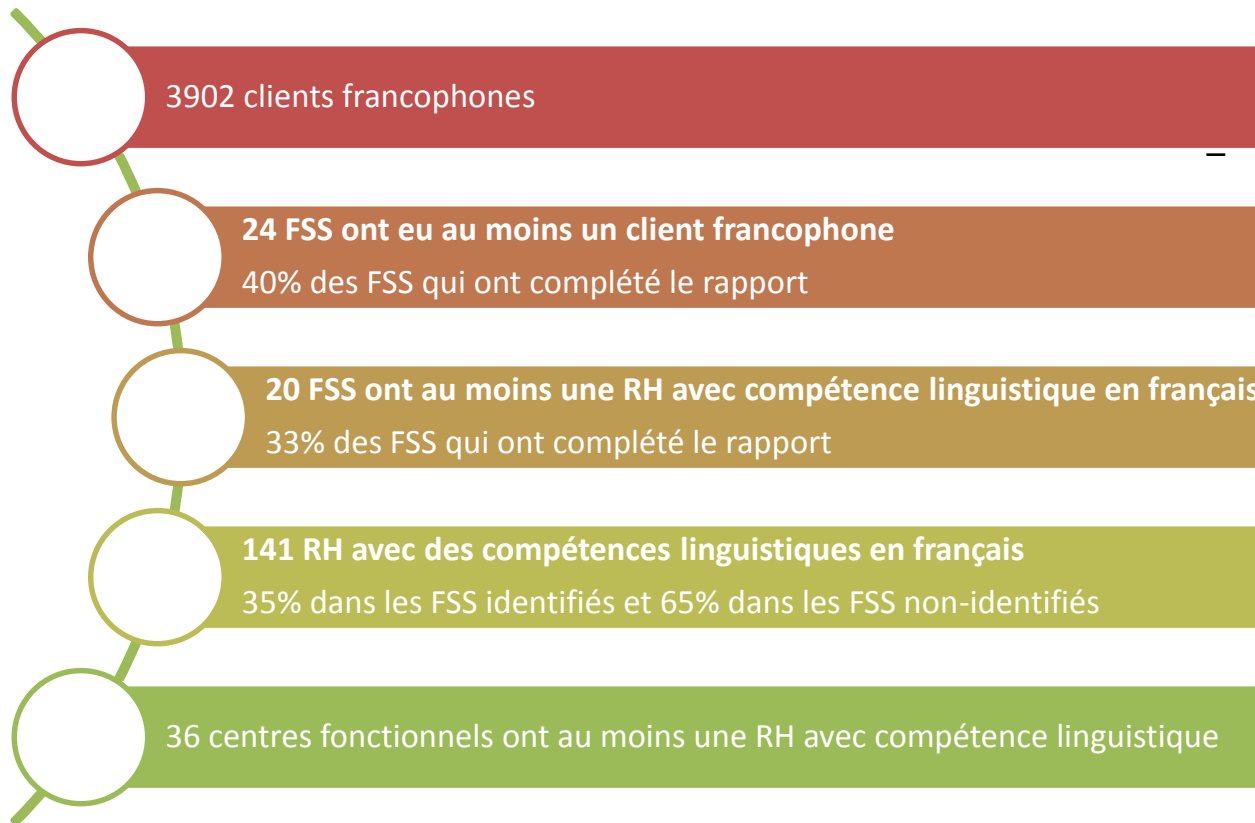
Exemple analyse des politiques et processus

Progrès prévu au 31 mars 2016

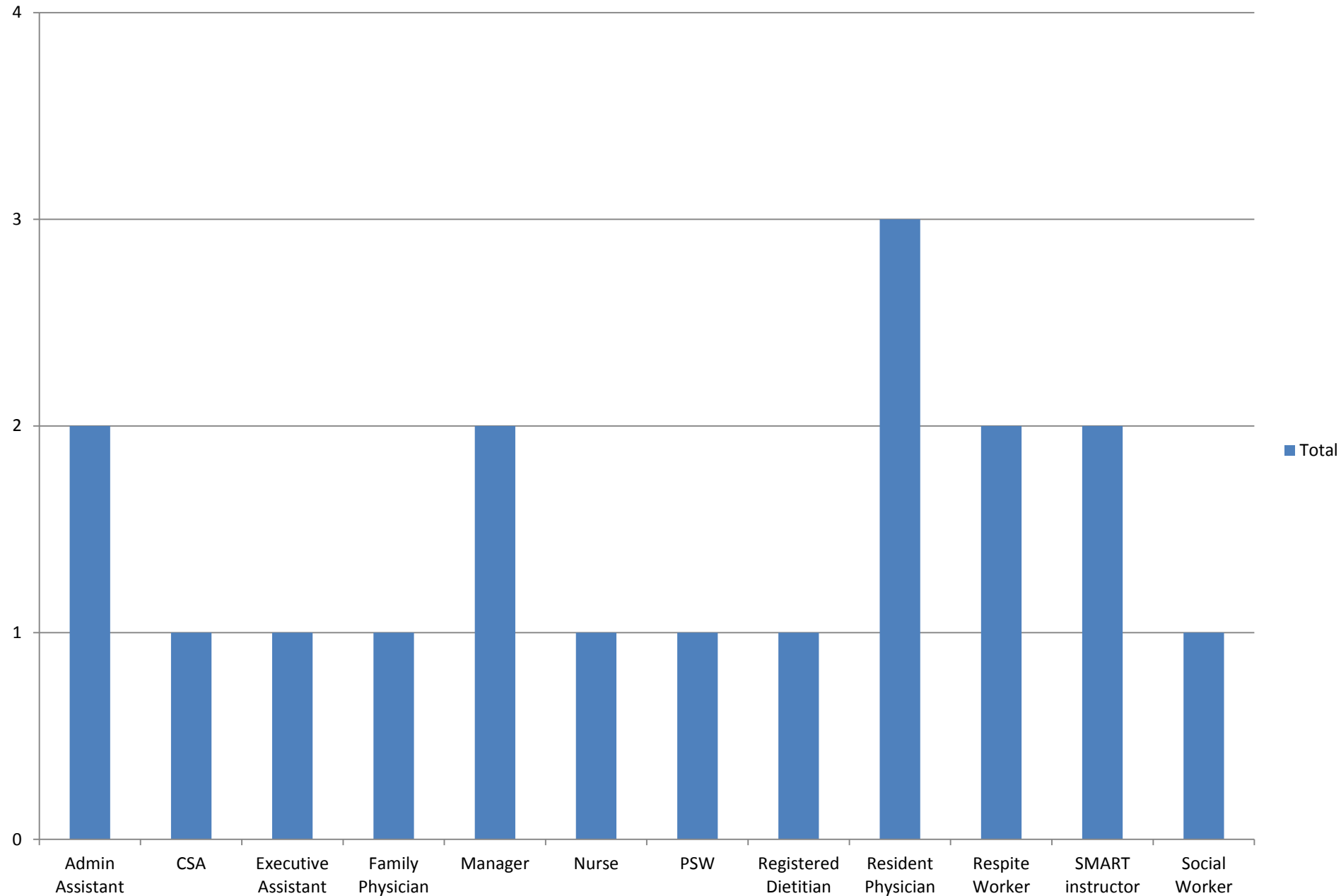
Activités en date du 31 mars 2016



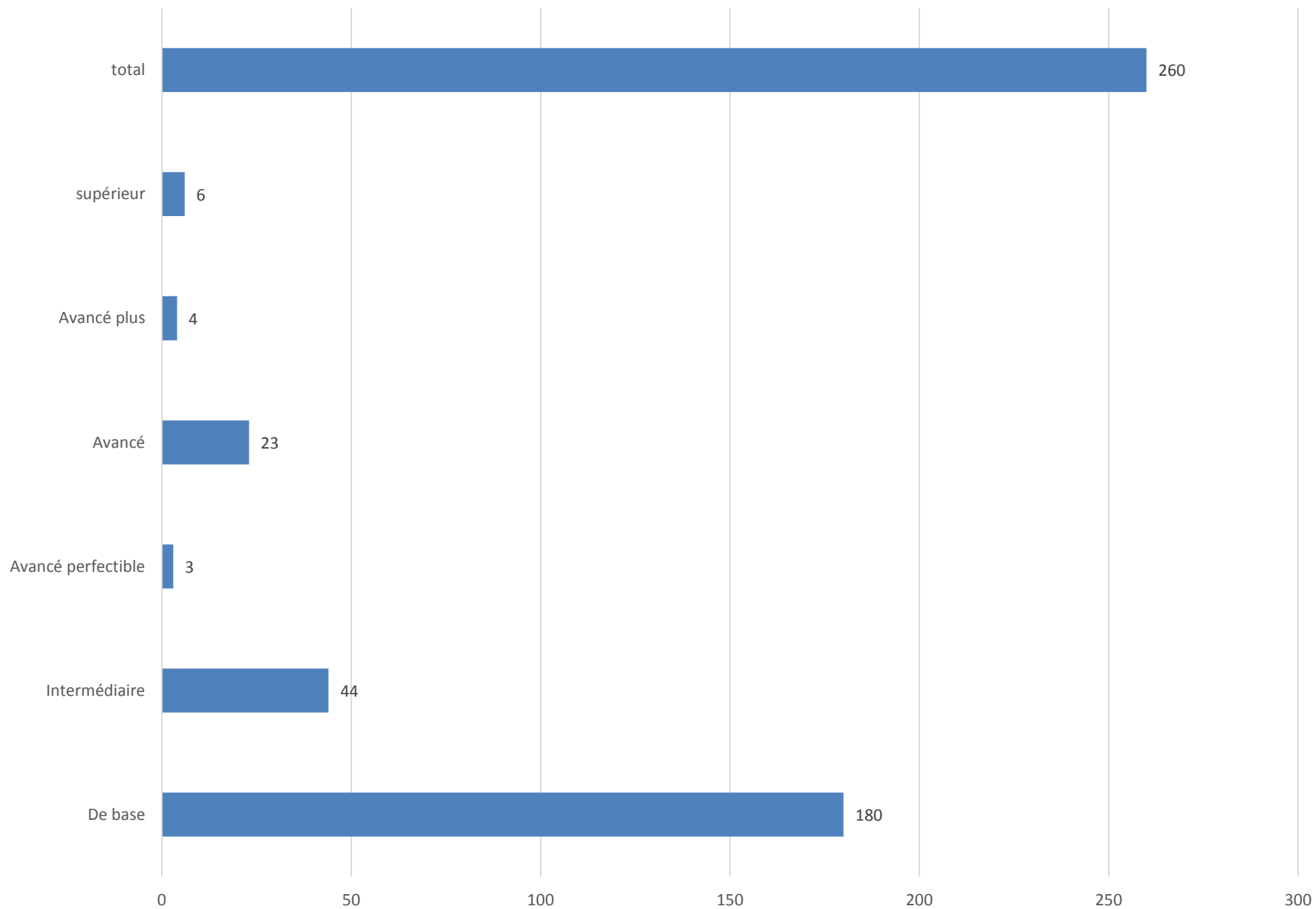
Analyse systémique des ressources humaines



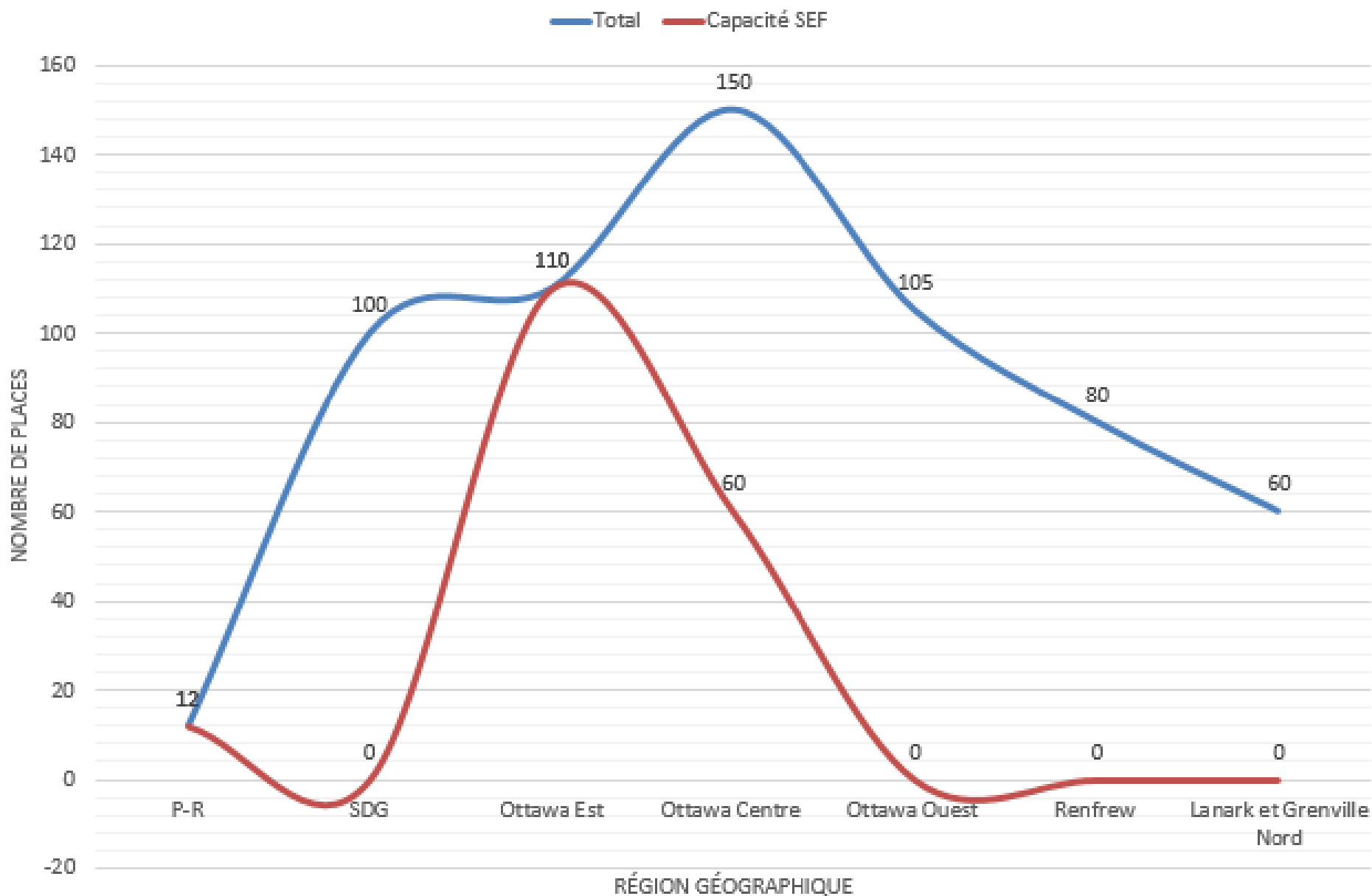
Exemple analyse des ressources humaines: Professionnels de la santé qui parlent français



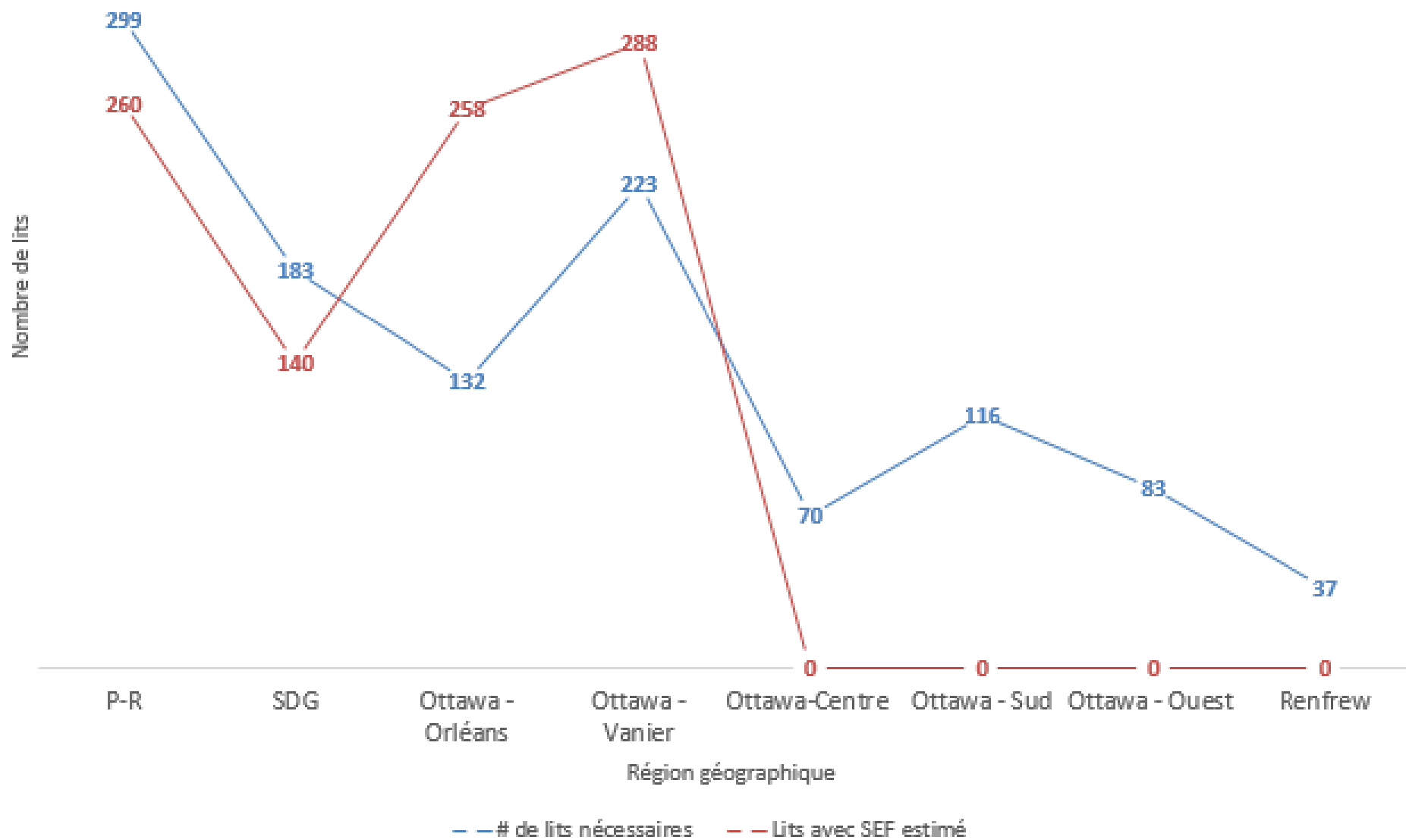
Répartition du niveau de compétence linguistique-Pour une région X



Capacité d'offre de SEF des services d'aide à la vie autonome dans Champlain



CAPACITÉ DE SEF DANS LES ÉTABLISSEMENTS DE SOINS DE LONGUE DURÉE



Ozi c'est quoi?



Ce qui est en développement



Rendre l'information disponible

3

Rendre l'information disponible

- Analyse des besoins informationnels
- Tableaux de bord/indicateurs
- Applications mobiles conviviales



Réseau des services
de santé en français
de l'Est de l'Ontario

Prochaines étapes

Ontario

Discussions avec le MSSLD pour une mise en oeuvre à la grandeur de la province

Discussion avec l'OAF pour soutenir le processus de désignation dans la province

Canada

Positionnement de l'enjeu des données dans le cadre du renouvellement de la feuille de route



Questions?

Jacinthe Desaulniers
Présidente-directrice générale
jdesaulniers@rssfe.on.ca

Jean François Pagé
Chef des opérations
jfpage@rssfe.on.ca

www.rssfe.on.ca



**Pour recevoir les invitations aux
prochains webinaires**

info@santefrancais.ca

**SVP remplir le questionnaire
d'évaluation du webinaire**

https://fr.surveymonkey.com/r/31mai_SSF_RSSFE

Prochain webinaire



WEBINAIRES
SÉRIE DÉCOUVERTE



Société Santé
en français

Présentation de la ligne d'écoute
Tel-Aide
Par Jean-François Parent,
Tel-Aide Outaouais

POUR TOUS! RÉSEAUX ET PARTENAIRES

14 juin 2017 | 12 h à 13 h (HAE)



1^{ER} AU 3 NOV. 2017
**RENDEZ-VOUS
SANTÉ EN
FRANÇAIS**

150 façons d'agir ensemble



CONSORTIUM NATIONAL
DE FORMATION EN SANTÉ



Société Santé
en français